

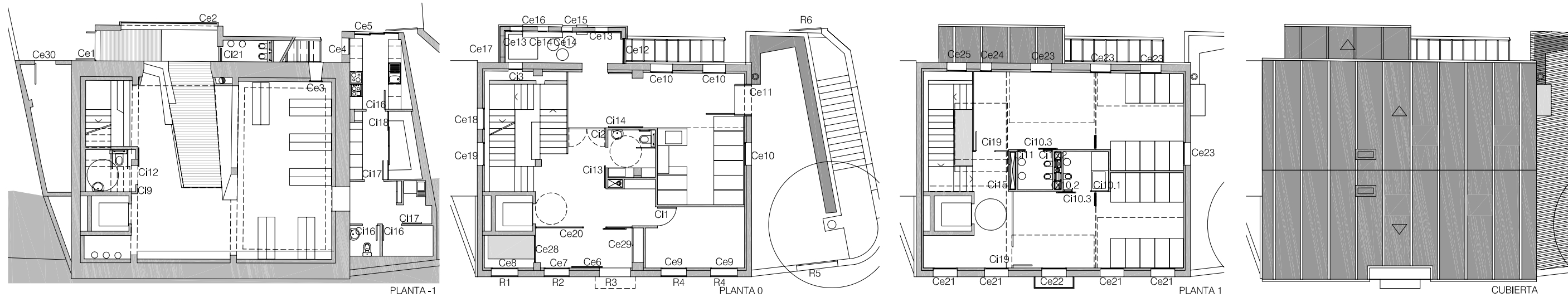
PAUTAS GENERALES CARPINTERIA DE ALUMINIO
PERFIL ALUMINIO ANODIZADO COLOR NATURAL MATE
(periferia de cantos y junquillos rectos. Herrajes en el color de la carpintería)
MECANISMOS DE APERTURA (COLOR GRIS COMO CARPINTERIA O NEGRO)
CERRADURA
ZOCALO DE ALUMINIO H= 0,30 m
VINILO A DEFINIR POR LA DF: Hcolocacion= 1.50 m. Hminima vinilo= 0.20 m

CARPINTERIA EXTERIOR

UD. CONJUNTO	UD.HOJA	APERTURA	DIMENSION	ACABADO
Ce1 (1 UD)	1	ABATIBLE	0.90*2.10 m.	CARPINTERIA DE ALUMINIO + VIDRIO CLIMALIT (5+5)/12/(4+4) + ZOCALO + CERRADURA + ANTIPANICO
	1	ABATIBLE	0.42*2.10m.	
Ce2.1 (1 UD)	1	ABAT. EJE HORIZONTAL	1.85*0.85 m.	CARPINTERIA DE ALUMINIO + VIDRIO CLIMALIT (5+5)/12/(4+4)
Ce2.2 (1 UD)	5	FIJO + BASTIDOR PERIMETRAL	0.91*1.76 m.	CARP. ALUMINIO + VIDRIO CLIMALIT (5+5)/12/(4+4) + VINILO A DEFINIR POR LA DF
Ce3 (1 UD)	1	ABATIBLE	0.60*0.70 m.	CARPINTERIA DE ALUMINIO + VIDRIO CLIMALIT (5+5)/12/8
Ce4 (1 UD)	1	OSCOLOBATIENTE	0.80*1.40 m.	CARPINTERIA DE ALUMINIO + VIDRIO CLIMALIT (5+5)/12/8
Ce5 (1 UD)	3	CORREDERA	0.70*2.10 m.	CARP. ALUMINIO + VIDRIO CLIMALIT (5+5)/12/(4+4) + ZOCALO + VINILO A DEFINIR
Ce6 (1 UD)	1	CORREDERA AUTOMATICA	1.60*2.75 m.	CARP. ALUMINIO + VIDRIO CLIMALIT (5+5)/12/(4+4) + ZOCALO + VINILO A DEFINIR
Ce6.1 (1 UD)	1	MAINEL DE LAMAS	1.49*0.80 m.	REJILLA DE ACERO GALVANIZADO
Ce7 (1 UD)	1	FIJA / MAINEL DE LAMAS	1.20*1.96 m.	CARPINTERIA DE ALUMINIO + VIDRIO CLIMALIT (5+5)/12/8
Ce8 (1 UD)	1	FIJA / MAINEL	1.27*2.80 m.	CARPINTERIA DE ALUMINIO + VIDRIO CLIMALIT (5+5)/12/(4+4) + ZOCALO
Ce9 (2 UD)	1	ABATIBLE	1.25*0.60 m.	CARPINTERIA DE ALUMINIO + VIDRIO CLIMALIT (5+5)/12/8
	1	OSCOLOBATIENTE	1.25*1.90 m.	
Ce10 (3 UD)	1	ABATIBLE	1.07*0.55 m.	CARPINTERIA DE ALUMINIO + VIDRIO CLIMALIT (5+5)/12/8
	1	OSCOLOBATIENTE	1.07*1.85 m.	
Ce11 (1 UD)	1	ABATIBLE	1.50*2.30 m.	CARP. ALUMINIO + VIDRIO CLIMALIT (5+5)/12/(4+4) + ZOCALO + VINILO A DEFINIR
Ce12 (1 UD)	1	ABATIBLE	Ø1.00 m.	CARPINTERIA DE ALUMINIO + VIDRIO CLIMALIT (5+5)/12/(4+4)
Ce13 (2 UD)	1	OSCOLOBATIENTE	0.62*1.30 m.	CARPINTERIA DE ALUMINIO + VIDRIO CLIMALIT (5+5)/12/8
Ce14 (2 UD)	1	OSCOLOBATIENTE	0.52*0.88 m.	CARPINTERIA DE ALUMINIO + VIDRIO CLIMALIT (5+5)/12/8
Ce15 (1 UD)	1	FIJO + BASTIDOR PERIMETRAL	0.36*0.76 m.	CARPINTERIA DE ALUMINIO + VIDRIO CLIMALIT (5+5)/12/(4+4)
Ce16 (1 UD)	1	FIJO + BASTIDOR PERIMETRAL	1.76*0.71 m.	CARPINTERIA DE ALUMINIO + VIDRIO CLIMALIT (5+5)/12/(4+4)
Ce17 (1 UD)	1	ABATIBLE	Ø1.00 m.	CARPINTERIA DE ALUMINIO + VIDRIO CLIMALIT (5+5)/12/(4+4)
Ce18 (1 UD)	1	ABAT. EJE HORIZONTAL	1.00*1.80 m.	CARPINTERIA DE ALUMINIO + VIDRIO CLIMALIT (5+5)/12/8
Ce19 (1 UD)	1	ABAT. EJE HORIZONTAL	1.10*1.68 m.	CARPINTERIA DE ALUMINIO + VIDRIO CLIMALIT (5+5)/12/8
Ce20.1 (1 UD)	1	FIJA	2.35*2.75 m.	CARP. ALUMINIO + VIDRIO CLIMALIT (5+5)/12/(4+4) + ZOCALO + VINILO A DEFINIR
Ce20.2 (1 UD)	1	CORREDERA AUTOMATICA	1.15*2.75 m.	CARP. ALUMINIO + VIDRIO CLIMALIT (5+5)/12/(4+4) + ZOCALO + VINILO A DEFINIR
Ce20.3 (1 UD)	1	FIJA	1.25*2.75 m.	CARPINTERIA DE ALUMINIO + VIDRIO CLIMALIT (5+5)/12/8 + VINILO A DEFINIR
Ce21 (1 UD)	1	OSCOLOBATIENTE	1.12*1.95 m.	CARPINTERIA DE ALUMINIO + VIDRIO CLIMALIT (5+5)/12/8
Ce22 (1 UD)	1	OSCOLOBATIENTE	1.17*2.30 m.	CARPINTERIA DE ALUMINIO + VIDRIO CLIMALIT (5+5)/12/(4+4) + ZOCALO
Ce23 (1 UD)	1	OSCOLOBATIENTE	0.98*1.52 m.	CARPINTERIA DE ALUMINIO + VIDRIO CLIMALIT (5+5)/12/8
Ce24 (1 UD)	1	OSCOLOBATIENTE	0.54*1.05 m.	CARPINTERIA DE ALUMINIO + VIDRIO CLIMALIT (5+5)/12/8
Ce25 (1 UD)	1	OSCOLOBATIENTE	0.93*1.52 m.	CARPINTERIA DE ALUMINIO + VIDRIO CLIMALIT (5+5)/12/8
Ce26 (1 UD)	1	OSCOLOBATIENTE	0.85*1.25 m.	CARPINTERIA DE ALUMINIO + VIDRIO CLIMALIT (5+5)/12/8
Ce28 (1 UD)	1	FIJA	1.30*2.75 m.	CARP. ALUMINIO + VIDRIO CLIMALIT (5+5)/12/(4+4) + ZOCALO + VINILO A DEFINIR
Ce29 (1 UD)	2	ABATIBLE	0.82*2.75 m.	CHAPA DE ACERO GALVANIZADO PINTADO COLOR BLANCO + CERRADURA. EI 80-C5
Ce30 (1 UD)	1	ABATIBLE	0.90*2.10 m.	CHAPA DE ACERO GALVANIZADO PINTADO COLOR GRIS + CERRADURA. EI 80-C5

CERRAJERIA

UD. CONJUNTO	UD.HOJA	APERTURA	DIMENSION	ACABADO
R1 (1 UD)	1	FIJA	1.27*3.44 m.	REDONDOS + PLETINAS DE ACERO GALVANIZADO LACADO
R2 (1 UD)	1	FIJA	1.20*2.50 m.	REDONDOS + PLETINAS DE ACERO GALVANIZADO LACADO
R3 (1 UD)	2	ABATIBLE	0.75*3.65 m.	REDONDOS + PLETINAS + CHAPA CIEGA DE ACERO GALVANIZADO LACADO
R4 (2 UD)	1	FIJA	1.25*2.50 m.	REDONDOS + PLETINAS DE ACERO GALVANIZADO LACADO
R5 (1 UD)	2	ABATIBLE	0.97*2.00 m.	REDONDOS + PLETINAS + CHAPA CIEGA DE ACERO GALVANIZADO LACADO
R6 (1 UD)	2	ABATIBLE	1.50*2.10 m.	REDONDOS + PLETINAS + CHAPA CIEGA DE ACERO GALVANIZADO LACADO



PROXECTO BÁSICO E DE EXECUCIÓN DE ESCOLA INFANTIL CONCELLO DE VIGO



P14

PLANO: MEMORIA CARP. EXTERIOR DATA: SETEMBRO 2011
ESCALA: 1/50
SITUACION: RÚA MESTRES GOLDAR Nº22, CONCELLO DE VIGO

OBRAS E PROXECTOS MUNICIPAIS

delineacion: alfonso rodríguez

arquitectos municipais: juan luis piñeiro ferradás david carvajal rodríguez-cadarso